

Étab^{ts} BONNAIRE-ZIMMERMANN

Société Anonyme au Capital de 1.000.000 de francs.

Adresse Télégraphique : ETABEZED-NANCY

SIÈGE SOCIAL : 21, Rue Rangraff NANCY

ATELIERS : 7, Bd Jaurès, 10, Rue Erckmann-Chatelain

Téléphone 8-59

Téléphone 34-80

TÉLÉPHONE
MÉNILMONTANT
61-61

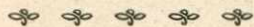
AGENCE
A PARIS

J.-L. MOURGUE, Ingénieur A. et M., BUREAU : 18, Faubourg du Temple (11°)
ABEILLE MÉCANIQUE : Magasin d'Exposition, 80, Avenue de Villiers (17°)

FOURNEAUX DE CUISINE

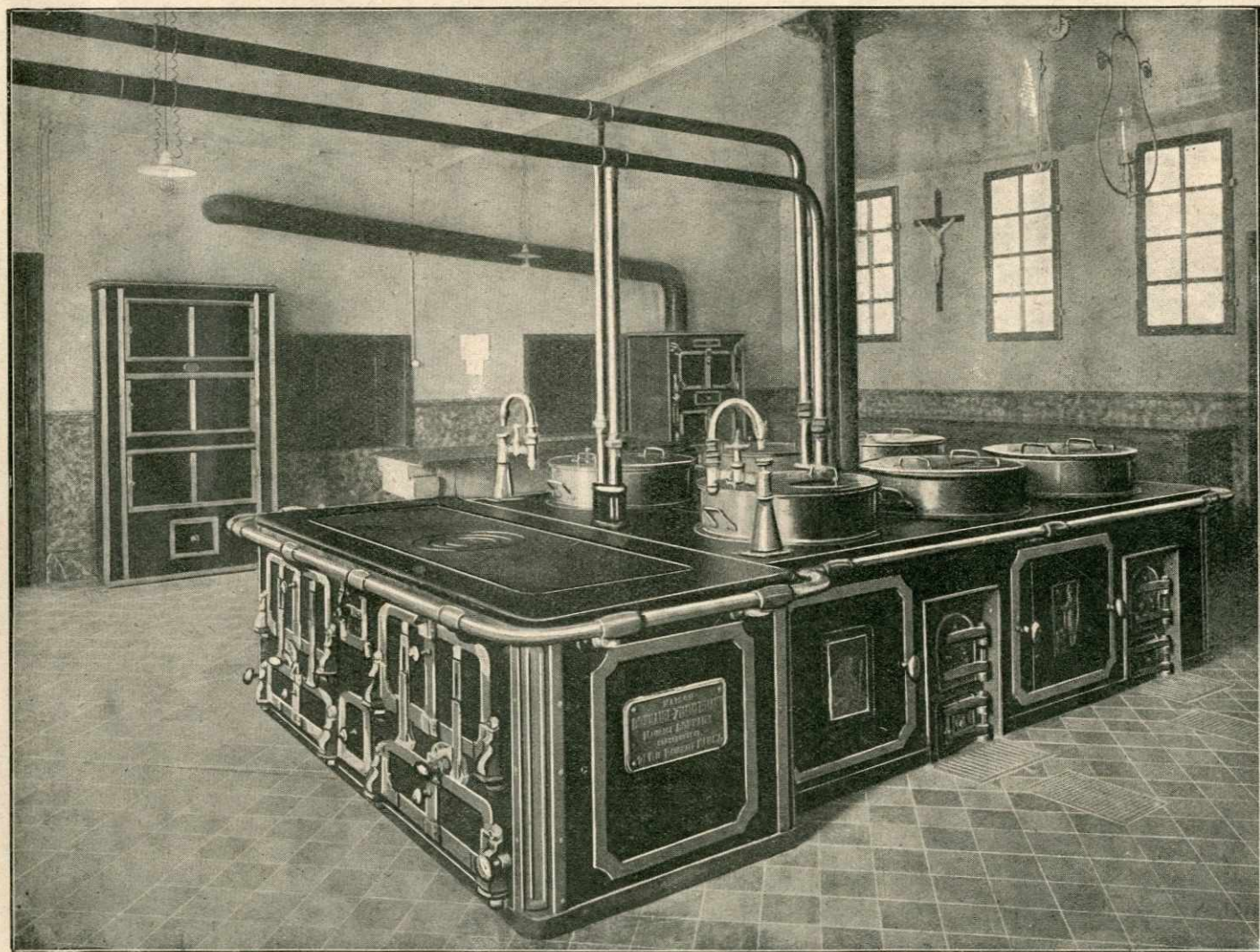
ÉTUVES — GRILLADES — PLONGES — CHAUFFE-ASSIETTES

De toutes dimensions pour grands Établissements : Hôtels, Hôpitaux, Collèges, etc.



INSTALLATIONS COMPLÈTES
CONSTRUCTION EXTRÊMEMENT ROBUSTE
DISTRIBUTION D'EAU CHAUDE

DEVIS ET RENSEIGNEMENTS SUR DEMANDE — NOMBREUSES RÉFÉRENCES



Vue de la CUISINE d'un HOPITAL de 500 personnes